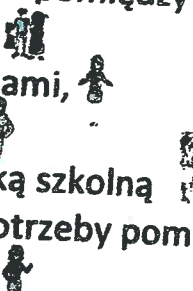


WSZYSTKO BĘDZIE DOBRZE!

Informacja przeznaczona jest dla dyrektorów szkół, nauczycieli oraz rodziców. Zawiera instrukcję postępowania w przypadku stwierdzenia wszawicy w szkole. Powstała na podstawie „Stanowiska Departamentu Matki i Dziecka w Ministerstwie Zdrowia w sprawie zapobiegania i zwalczania wszawicy u dzieci”.

1

W szkołach należy stale prowadzić działania edukacyjne związane z wszawicą (pogadanki z dziećmi, ulotki). Bardzo ważna jest dobra współpraca pomiędzy rodzicami, nauczycielami, dyrekcją, pielęgniarką szkolną i w razie potrzeby pomocą społeczną.



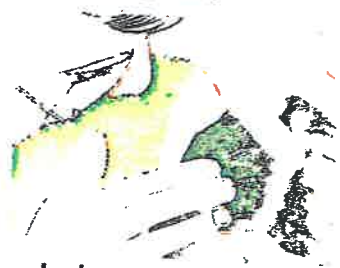
2

Dyrektor szkoły ma obowiązek zapewnić bezpieczne i higieniczne warunki pobytu w szkole (§ 2 Rozporządzenia Ministra Edukacji Narodowej i Sportu z dnia 31.12.2002 r. w sprawie bezpieczeństwa higieny w publicznych i niepublicznych szkołach i placówkach).



3

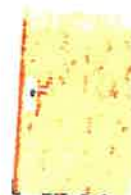
Należy przyjąć, iż zgoda rodziców na objęcie dziecka opieką (w tym zdrowotną przez pielęgniarkę szkolną) obejmuje zgodę na



przeгляд w uzasadnionych przypadkach skóry głowy dziecka.

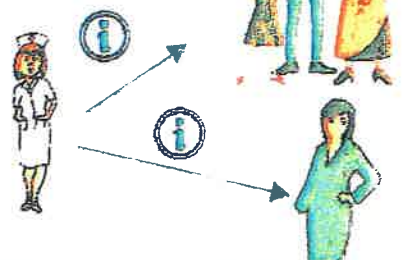
4

O planowanej kontroli szkoła powinna zawiadomić rodziców (np. poprzez dziennik elektroniczny). Kontrola powinna być przeprowadzona indywidualnie, w zamkniętym pokoju z zachowaniem poufności i dyskrecji.

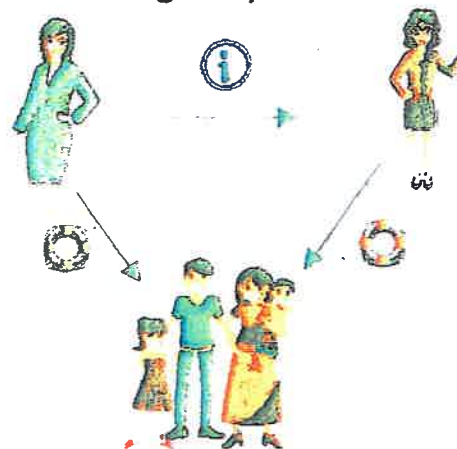


5

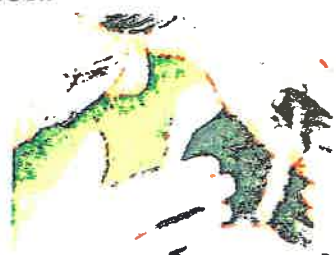
powinna zawiadomić rodziców dzieci, u których stwierdzono wszawicę o konieczności podjęcia działań higienicznych skóry głowy u dziecka oraz u innych domowników. Jednocześnie pielęgniarka winna poinformować dyrektora o wynikach kontroli.

**6**

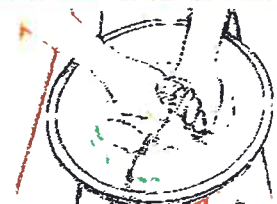
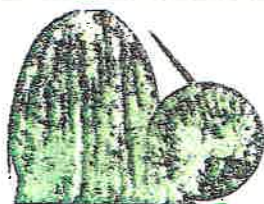
w przeprowadzeniu kuracji przez rodziców niektórych dzieci (np. z powodu braku środków na zakup preparatu), dyrektor szkoły powinien zawiadomić pomoc społeczną i wspólnie udzielić rodzinie stosownego wsparcia.

**7**

Pielęgniarka szkolna po upływie 7- 10 dni powinna ponownie skontrolować stan czystości skóry głowy dzieci.

**8**

W sytuacji braku skuteczności działań ze strony rodziców dyrektor szkoły może zawiadomić ośrodek pomocy społecznej w celu wzmożenia nadzoru nad realizacją działań opiekuńczych przez rodziców.



W ulotce wykorzystano rysunki WikiHow.

